

Attraktiver Sichtschutz für den Garten

Vortrag

Fast jeder Gartenbesitzer kennt das Problem - man hat eine schöne Terrasse fertiggestellt und wenn man sich darauf gemütlich in seinen Liegestuhl legen möchte, hat der Nachbar einen ganztägig unter Beobachtung oder man muss ständig Leute grüßen, die auf dem angrenzenden Bürgersteig vorbeigehen. Aber auch bei Blicken aus dem Garten heraus - auf eine hässliche Garagenfront, einen Komposthaufen, die Mülleimer o.ä. ist häufig eine Gestaltung gefragt, die zum einen den Blick verstellt, gleichzeitig aber auch gestalterisch den Garten verschönert. Sichtschutz kann noch gleichzeitig weiteren Schutz bedeuten - Schutz vor Eindringlingen, aber auch Schutz für Kinder und Haustiere den Gartenraum ungehindert zu nutzen. Die Gestaltung von Sichtschutz beschränkt sich nicht auf Hecken und Holzlamellenzäune. Um Ideen, wie man Sichtschutz kreativ anlegt, ob blickdicht oder durchsichtig, ob als Windschutz oder Ausreißschutz, darum wird es in diesem Vortrag gehen.

4066LA

Tanja Minardo

Mi, 06.10., 19.30-21.00 Uhr

Lage, Technikum

1x (2 UE), € 7,50

(ohne Ermäßigung)

Streng formal und prachtvoll - die französischen Barockanlagen der Ile-de-France

Vortrag

Versailles und Vaux-le Vicomte sind vielversprechende Namen, die vom prunkvollen Leben des französischen Adels im 17. Jhd. erzählen. Es sind Namen, die nicht nur für prächtige Schlossbauten, sondern vor allem auch für die prägende Gartenkunst dieser Zeit stehen. Bis zum Horizont reichende Wegeachsen, mächtige Brunnenanlagen und verspielte Blumenbeete sind charakteristisch für die Gärten in der Barockzeit und Ausdrucksmittel des unbedingten Herrscherwillens von Königen wie Ludwig dem XIV.

4067LA

Tanja Minardo

Di, 21.09., 19.30-21.00 Uhr

Lage, Technikum

1x (2 UE), € 7,50

(ohne Ermäßigung)

Geschäftsstelle Lage

Lange Straße 124

Edda Koch, Waltraud Partosch

Telefon: 05232 - 9550-0

Fax: 05232 - 9550-55

@-Mail: koch@vhs-lw.de

@-Mail: partosch@vhs-lw.de

Öffnungszeiten:

Montag – Freitag 9⁰⁰ – 12⁰⁰ Uhr

Montag – Mittwoch 14⁰⁰ – 16⁰⁰ Uhr

Donnerstag 15⁰⁰ – 17⁰⁰ Uhr

In den Schulferien 10⁰⁰ – 12⁰⁰ Uhr

Geschäftsstelle Augustdorf

Bürgerzentrum, Pivitsheider Straße 16

Annette Fischer

Telefon: 05237 - 898400

Fax: 05237 - 898401

@-Mail: fischer@vhs-lw.de

Öffnungszeiten: *

Montag 9⁰⁰ – 12⁰⁰ Uhr

Donnerstag 15⁰⁰ – 17⁰⁰ Uhr

Geschäftsstelle Leopoldshöhe

Bürgermeister Brinkmann-Weg 3

Svenja Grosch

Telefon: 05208 - 700783

Fax: 05208 - 700784

@-Mail: grosch@vhs-lw.de

Öffnungszeiten: *

Montag + Dienstag 9⁰⁰ – 12⁰⁰ Uhr

Donnerstag 15⁰⁰ – 17⁰⁰ Uhr

Geschäftsstelle Oerlinghausen

Bürgerhaus, Tönsbergstraße 3

Heidi John

Telefon: 05202 - 5434

Fax: 05202 - 928630

@-Mail: john@vhs-lw.de

Öffnungszeiten: *

Montag + Dienstag 9⁰⁰ – 12⁰⁰ Uhr

Donnerstag 15⁰⁰ – 17⁰⁰ Uhr

* in den Schulferien geschlossen



Lange Str. 124

32791 Lage

Telefon: (05232) 9550-0

Internet: www.vhs-lw.de

@-Mail: anmeldung@vhs-lw.de



Natur & Garten

◆ 2. Semester 2010 ◆

Entdeckungsreise in die Welt der kleinen Lebewesen

Für Erwachsene und für Jugendliche ab 12 Jahren

Bei einer Waldwanderung in abwechslungsreicher Landschaft zwischen Baumriesen und üppigem Buschwerk kann man schnell den Blick fürs Detail verlieren. Doch gerade in der Welt der kleinsten Waldbewohner spiegeln sich der eigentliche Reichtum und die Artenvielfalt des Waldes wider. Zudem gibt es häufig gerade zu den unscheinbarsten Wesen die spannendsten und interessantesten Fakten und Geschichten zu erzählen. Oft nehmen wir diese Welt jedoch kaum wahr. Das könnte sich mit der Wanderung in Begleitung der Umweltwissenschaftlerin Nadine Franzmeyer ändern.

Bitte mitbringen: Wetterangepasste, feste Schuhe mit rutschfesten Sohlen, Fernglas.

4110OE

Renate Dyck

Nadine Franzmeyer

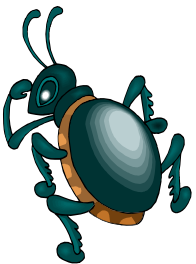
Sa, 18.09., 15.00-17.30 Uhr

Oerlinghausen, Parkplatz am Welschenweg

1x (3 UE), € 11,25

Kinder zahlen € 7,50

(ohne Ermäßigung)



Der Nachtwald im Oktober

Rundwanderung für Familien mit Kindern ab 10 Jahren

Lassen Sie uns diese Zeit zu einer Nachtwanderung mit ganz einzigartiger Atmosphäre nutzen. Feld, Wald und Flur bei Nacht, witterungsabhängig vielleicht sogar bei schummrigem Zwielflicht durch Nebel-schwaden, haben gerade zu dieser Zeit ihren besonderen Reiz. Die Tiere der Nacht bereiten sich auf den herannahenden Winter vor. Einige Eulenarten grenzen ihr Revier ab mit ganz besonderem Gesang. Mit ein wenig Geduld, Ruhe und Muße bekommen wir diesen Gesang zu hören. Vielleicht können wir sogar Wesen der Nacht beobachten. Die Umweltwissenschaftlerin Nadine Franzmeyer wird während der Wanderung unbekannte nächtliche Erfahrungen erläutern.

Bitte mitbringen: Wetterangepasste, feste Schuhe mit rutschfesten Sohlen und Taschenlampe.

4109OE

Renate Dyck

Nadine Franzmeyer

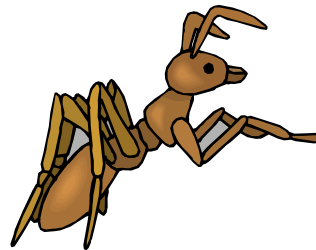
Sa, 16.10., 19.00-21.30 Uhr

Oerlinghausen, Parkplatz an der Jugendherberge

1x (3 UE), € 11,25

Kinder zahlen € 7,50

(ohne Ermäßigung)



Alles sieht so anders aus...

Nachtwanderung mit Sinneserfahrungen

Für Mütter und Töchter (6 -14 Jahren)

Haben Sie, habt ihr Lust auf Nachtwanderungen, aber alleine ist es doch noch zu unbekannt? Ich lade alle Mütter und Töchter ein, miteinander unbekannte wie auch vertraute Wege bei zwei Nachtwanderungen "in neuem Licht" zu erkunden. Einbezogen werden abwechslungsreiche Spiele, bei denen die verschiedenen Sinne angesprochen werden und eine Überraschung am Ende. Vielleicht entdecken wir auch das ein oder andere Tier, das nicht im Winterschlaf ist.

Bitte mitbringen: Wetterangepasste Kleidung, feste Schuhe mit rutschfesten Sohlen und Taschenlampen!

4112OE

Renate Dyck

Fr, 29.10., 18.30-20.30 Uhr

Oerlinghausen, Waldparkplatz im Schopketal

1x (2 UE), € 10,-

(Gebühr: 10,- € für Mutter und eine Tochter

Gebühr für weitere Töchter 5,- €/p.P.)

Fackel - Nachtwanderung zum Nikolaustag

Rundwanderung für Kinder von 6 - 11 Jahren mit Eltern, Omas, Opas, Tanten, Onkel...

An diesem Abend erleuchten die Sterne am Himmel den Nachtwald. Auf unserem Weg begleiten uns Geschichten aus "Pu der Bär". Wir erfahren etwas darüber, wie Pu und Ferkel auf die Jagd gehen und beinahe einen Wuschel fangen, wie Ferkel mal einen Heffalump trifft und wie Christopher, Robin und Pu an einen verzauberten Ort kommen. Am Ende der Nachtwanderung wartet dann noch eine kleine Überraschung.

Bitte mitbringen: Wetterangepasste, feste Schuhe mit rutschfesten Sohlen, Taschenlampe.

4111OE

Renate Dyck

Mo, 06.12., 18.30-20.00 Uhr

Oerlinghausen, Parkplatz im Schopketal

1x (2 UE), € 12,50

Kinder zahlen € 8,75

